

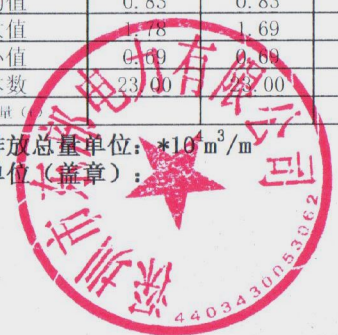
# 烟气排放连续监测日平均值月报表

排放源名称： 深圳市东部电力有限公司  
 排放源编号： #1机

监测日期： 2022年 06月

时间	颗粒物			SO2			NOX			标态流量	O2	温度	湿度	状态
	实测值 mg/m3	折算值 mg/m3	排放量 t/d	实测值 mg/m3	折算值 mg/m3	排放量 t/d	实测值 mg/m3	折算值 mg/m3	排放量 t/d	*10 <sup>4</sup> m3/d	%	℃	%	
2022年6月1日	0.76	0.77	0.0170	0.71	0.71	0.0159	13.86	13.04	0.3042	2284.42	16.59	68.32	8.02	
2022年6月2日	0.00	0.00	0.0005	0.00	0.00	0.0005	0.00	0.00	0.0102	64.64	20.88	38.62	3.51	停炉
2022年6月3日	0.00	0.00	0.0000	0.00	0.00	0.0000	0.00	0.00	0.0000	0.00	20.01	34.55	3.70	停炉
2022年6月4日	0.69	0.73	0.0104	0.67	0.71	0.0102	14.25	15.33	0.2253	1375.17	18.67	57.64	6.21	
2022年6月5日	0.71	0.72	0.0173	0.70	0.70	0.0171	13.36	12.77	0.3203	2406.11	16.81	72.93	8.63	
2022年6月6日	0.71	0.69	0.0168	0.70	0.68	0.0166	13.31	12.23	0.3111	2443.08	17.18	70.64	8.22	
2022年6月7日	0.73	0.70	0.0178	0.70	0.66	0.0169	13.59	12.47	0.3294	2540.81	15.95	70.27	8.53	
2022年6月8日	0.78	0.78	0.0167	0.67	0.65	0.0141	12.48	11.65	0.2624	2102.57	17.23	67.50	7.09	
2022年6月9日	0.00	0.00	0.0000	0.00	0.00	0.0000	0.00	0.00	0.0000	0.00	20.48	34.39	3.20	停炉
2022年6月10日	0.00	0.00	0.0000	0.00	0.00	0.0000	0.00	0.00	0.0000	0.00	21.10	35.05	2.83	停炉
2022年6月11日	0.00	0.00	0.0000	0.00	0.00	0.0000	0.00	0.00	0.0000	0.00	19.63	32.05	3.01	停炉
2022年6月12日	0.00	0.00	0.0000	0.00	0.00	0.0000	0.00	0.00	0.0000	0.00	20.74	34.07	3.15	停炉
2022年6月13日	0.83	0.80	0.0213	0.73	0.71	0.0189	15.78	15.59	0.4134	2693.79	16.55	72.89	8.66	
2022年6月14日	0.84	0.83	0.0206	0.71	0.70	0.0175	13.43	12.62	0.3260	2536.04	16.52	74.29	8.53	
2022年6月15日	0.84	0.83	0.0205	0.72	0.70	0.0175	13.63	12.77	0.3304	2530.32	16.66	73.93	8.22	
2022年6月16日	0.82	0.84	0.0216	0.73	0.72	0.0190	14.09	13.22	0.3618	2700.31	16.54	74.36	8.43	
2022年6月17日	0.79	0.78	0.0209	0.73	0.71	0.0192	14.22	13.27	0.3681	2742.05	16.22	74.66	8.87	
2022年6月18日	0.82	0.81	0.0177	0.73	0.71	0.0156	13.37	12.58	0.2822	2221.09	17.27	68.61	7.86	
2022年6月19日	0.85	0.86	0.0131	0.73	0.74	0.0114	13.18	13.03	0.2078	1583.56	18.23	60.51	6.72	
2022年6月20日	0.85	0.84	0.0260	0.74	0.72	0.0224	14.13	13.25	0.4250	3144.42	15.81	80.51	9.79	
2022年6月21日	0.89	0.90	0.0233	0.74	0.73	0.0192	13.80	13.12	0.3555	2638.41	16.35	75.73	9.13	
2022年6月22日	0.82	0.83	0.0228	0.72	0.72	0.0200	13.34	12.66	0.3650	2739.58	16.54	76.17	9.23	
2022年6月23日	0.80	0.75	0.0287	0.77	0.72	0.0275	14.29	13.36	0.5142	3845.87	14.58	88.27	11.56	
2022年6月24日	0.78	0.72	0.0291	0.76	0.70	0.0282	14.12	12.97	0.5249	4041.36	14.47	89.28	11.54	
2022年6月25日	0.76	0.75	0.0181	0.76	0.75	0.0180	13.77	13.22	0.3214	2415.48	16.87	72.90	8.58	
2022年6月26日	0.00	0.00	0.0004	0.00	0.00	0.0003	0.00	0.00	0.0069	37.09	21.17	39.96	3.53	停炉
2022年6月27日	0.73	0.74	0.0169	0.80	0.79	0.0184	14.81	14.68	0.3468	2399.00	17.28	71.40	8.02	
2022年6月28日	0.74	0.82	0.0210	0.76	0.79	0.0210	14.01	12.88	0.3716	2806.40	16.55	75.07	8.78	
2022年6月29日	0.85	0.85	0.0241	0.79	0.76	0.0220	14.12	13.12	0.3862	2873.20	16.14	76.33	8.93	
2022年6月30日	1.78	1.69	0.0452	1.18	1.14	0.0306	14.50	13.54	0.3730	2648.87	16.32	73.34	8.18	
平均值	0.83	0.83	0.0163	0.75	0.73	0.0146	13.89	13.19	0.2681	1993.79	17.51	64.48	7.35	
最大值	1.78	1.69	0.0452	1.18	1.14	0.0306	15.78	15.59	0.5249	4041.36	21.17	89.28	11.56	
最小值	0.00	0.00	0.0000	0.67	0.65	0.0000	12.48	11.65	0.0000	0.00	14.47	32.05	2.83	
样本数	23.00	23.00	30.0000	23.00	23.00	30.0000	23.00	23.00	30.0000	30.00	30.00	30.00	30.00	
月排放总量			0.4878			0.4381			8.0430	59813.633810				

烟气月排放总量单位：\*10<sup>4</sup> m<sup>3</sup>/m  
 上报单位（盖章）：



单位负责人：周朝晖

报告人：陈瑞尧

报告日期： 2022 年 7 月 4 日

# 烟气排放连续监测日平均值月报表

排放源名称： 深圳市东部电力有限公司  
 排放源编号： #2机

监测日期： 2022年 06月

时间	颗粒物			SO2			NOX			标态流量 *10 <sup>4</sup> m <sup>3</sup> /d	O2 %	温度 ℃	湿度 %	状态
	实测值 mg/m <sup>3</sup>	折算值 mg/m <sup>3</sup>	排放量 t/d	实测值 mg/m <sup>3</sup>	折算值 mg/m <sup>3</sup>	排放量 t/d	实测值 mg/m <sup>3</sup>	折算值 mg/m <sup>3</sup>	排放量 t/d					
2022年6月1日	0.34	0.34	0.0073	1.41	1.34	0.0299	14.29	12.88	0.2987	2207.40	16.90	71.84	7.78	
2022年6月2日	0.26	0.23	0.0043	1.49	1.33	0.0251	15.22	13.53	0.2556	1879.54	17.81	64.32	6.67	
2022年6月3日	0.00	0.00	0.0000	0.00	0.00	0.0000	0.00	0.00	0.0000	0.00	21.31	33.84	3.56	停炉
2022年6月4日	0.00	0.00	0.0000	0.00	0.00	0.0000	0.00	0.00	0.0000	0.00	21.29	35.79	3.20	停炉
2022年6月5日	0.00	0.00	0.0000	0.00	0.00	0.0000	0.00	0.00	0.0000	0.00	21.30	41.49	3.25	停炉
2022年6月6日	0.21	0.21	0.0053	1.48	1.42	0.0369	17.04	17.03	0.4435	2570.62	16.33	77.61	8.04	
2022年6月7日	0.27	0.30	0.0067	1.40	1.35	0.0339	13.56	12.21	0.3249	2402.31	16.32	73.87	7.88	
2022年6月8日	0.40	0.37	0.0093	1.39	1.30	0.0317	13.65	12.21	0.3109	2291.86	16.75	72.81	6.93	
2022年6月9日	0.27	0.26	0.0064	0.80	0.81	0.0197	14.06	12.65	0.3349	2424.60	16.99	72.61	7.02	
2022年6月10日	0.21	0.21	0.0052	0.65	0.62	0.0155	13.64	12.18	0.3140	2332.01	17.10	70.37	7.01	
2022年6月11日	0.04	0.06	0.0001	0.11	0.14	0.0002	1.94	2.58	0.0036	22.13	21.18	33.96	2.94	停炉
2022年6月12日	0.00	0.00	0.0000	0.00	0.00	0.0000	0.00	0.00	0.0000	0.00	21.24	34.38	3.04	停炉
2022年6月13日	0.17	0.19	0.0046	0.72	0.69	0.0182	14.15	13.87	0.3648	2578.92	16.94	73.68	7.55	
2022年6月14日	0.31	0.30	0.0072	0.72	0.68	0.0170	14.42	13.01	0.3342	2423.86	17.18	70.35	7.02	
2022年6月15日	0.15	0.17	0.0035	0.73	0.69	0.0160	14.27	12.79	0.3113	2254.38	17.45	66.60	6.62	
2022年6月16日	0.23	0.24	0.0051	0.73	0.70	0.0156	14.38	13.07	0.3010	2180.06	17.42	67.45	6.57	
2022年6月17日	0.19	0.23	0.0056	0.73	0.70	0.0191	13.80	12.60	0.3566	2656.86	16.71	74.06	7.76	
2022年6月18日	0.25	0.25	0.0061	0.78	0.73	0.0192	14.68	13.24	0.3564	2638.39	16.47	74.39	7.80	
2022年6月19日	0.20	0.20	0.0057	0.75	0.70	0.0212	14.10	12.75	0.3922	2897.30	15.90	79.97	8.45	
2022年6月20日	0.19	0.19	0.0050	0.75	0.70	0.0197	13.62	12.19	0.3524	2688.83	16.43	75.31	7.90	
2022年6月21日	0.23	0.22	0.0059	0.78	0.74	0.0203	14.45	13.11	0.3705	2648.31	16.44	75.80	7.84	
2022年6月22日	0.16	0.16	0.0040	0.80	0.76	0.0209	14.20	12.98	0.3664	2643.58	16.49	76.07	8.05	
2022年6月23日	0.48	0.43	0.0121	0.80	0.73	0.0215	13.39	12.12	0.3553	2734.58	16.48	76.86	8.17	
2022年6月24日	0.53	0.51	0.0144	0.81	0.75	0.0221	13.83	12.29	0.3744	2778.90	16.47	76.68	8.14	
2022年6月25日	0.65	0.61	0.0196	0.84	0.77	0.0255	14.60	12.91	0.4363	3216.61	15.70	82.34	8.81	
2022年6月26日	0.66	0.64	0.0171	0.87	0.82	0.0228	15.03	13.73	0.3925	2741.38	16.36	78.16	8.18	
2022年6月27日	0.61	0.58	0.0164	0.84	0.78	0.0231	14.29	12.81	0.3883	2807.37	16.43	76.57	8.09	
2022年6月28日	0.48	0.47	0.0130	0.82	0.76	0.0223	13.44	11.99	0.3559	2752.97	16.49	76.75	8.06	
2022年6月29日	0.65	0.65	0.0178	0.84	0.79	0.0226	14.09	12.57	0.3744	2753.20	16.42	75.66	8.09	
2022年6月30日	0.86	0.77	0.0306	0.90	0.80	0.0320	15.47	13.74	0.5505	3977.87	14.58	89.95	9.33	
平均值	0.36	0.35	0.0079	0.91	0.86	0.0191	14.31	12.98	0.3006	2183.46	17.36	68.32	6.99	
最大值	0.86	0.77	0.0306	1.49	1.42	0.0369	17.04	17.03	0.5505	3977.87	21.31	89.95	9.33	
最小值	0.00	0.16	0.0000	0.65	0.62	0.0000	13.39	11.99	0.0000	0.00	14.58	33.84	2.94	
样本数	25.00	25.00	30.0000	25.00	25.00	30.0000	25.00	25.00	30.0000	30.00	30.00	30.00	30.00	
月排放总量			0.2381			0.5718			9.0194	65503.845491				

烟气月排放总量单位：\*10<sup>4</sup>m<sup>3</sup>/m  
 上报单位（盖章）：



单位负责人：周朝峰

报告人：陈洪洪

报告日期： 2022年 7月 4 日

# 烟气排放连续监测日平均值月报表

排放源名称： 深圳市东部电力有限公司  
 排放源编号： #3机

监测日期： 2022年 06月

时间	颗粒物			SO2			NOX			标态流量	O2	温度	湿度	状态
	实测值 mg/m3	折算值 mg/m3	排放量 t/d	实测值 mg/m3	折算值 mg/m3	排放量 t/d	实测值 mg/m3	折算值 mg/m3	排放量 t/d	*10 <sup>4</sup> m3/d	%	℃	%	
2022年6月1日	0.01	0.01	0.0000	0.07	0.08	0.0001	7.12	7.78	0.0105	77.48	20.86	39.34	4.87	停炉
2022年6月2日	0.06	0.05	0.0010	0.17	0.18	0.0033	15.90	16.95	0.3145	1737.51	18.11	65.83	7.97	
2022年6月3日	0.00	0.00	0.0000	0.00	0.00	0.0000	0.00	0.00	0.0000	0.00	20.85	35.71	4.88	停炉
2022年6月4日	0.28	0.30	0.0034	0.17	0.19	0.0022	16.23	17.89	0.2101	1170.84	19.01	58.26	7.24	
2022年6月5日	0.28	0.28	0.0061	0.15	0.15	0.0033	13.62	13.19	0.2951	2175.23	17.08	74.23	9.00	
2022年6月6日	0.25	0.24	0.0059	0.15	0.13	0.0034	13.81	12.29	0.3211	2303.88	17.14	72.66	8.56	
2022年6月7日	0.25	0.25	0.0064	0.14	0.13	0.0034	12.98	11.93	0.3233	2410.88	16.60	72.50	8.85	
2022年6月8日	0.27	0.27	0.0055	0.14	0.14	0.0029	13.21	12.68	0.2736	2038.11	17.34	70.19	7.66	
2022年6月9日	0.00	0.00	0.0000	0.00	0.00	0.0000	0.00	0.00	0.0000	0.00	20.90	36.29	4.28	停炉
2022年6月10日	0.26	0.26	0.0049	0.17	0.17	0.0033	15.30	15.06	0.2949	1809.47	17.96	70.95	7.57	
2022年6月11日	0.00	0.00	0.0000	0.00	0.00	0.0000	0.00	0.00	0.0000	0.00	20.93	34.15	4.59	停炉
2022年6月12日	0.00	0.00	0.0000	0.00	0.00	0.0000	0.00	0.00	0.0000	0.00	21.01	36.03	4.78	停炉
2022年6月13日	0.28	0.28	0.0060	0.20	0.20	0.0045	15.33	16.22	0.3496	2153.62	17.55	71.43	8.71	
2022年6月14日	0.25	0.26	0.0056	0.16	0.15	0.0035	12.06	11.67	0.2669	2026.35	17.42	71.13	8.25	
2022年6月15日	0.25	0.26	0.0053	0.16	0.15	0.0032	12.21	11.77	0.2556	1929.40	17.58	68.09	7.92	
2022年6月16日	0.27	0.28	0.0055	0.17	0.17	0.0035	13.15	12.68	0.2661	1987.55	17.63	69.09	7.99	
2022年6月17日	0.26	0.26	0.0069	0.17	0.16	0.0044	12.47	11.92	0.3292	2504.31	16.96	74.35	9.16	
2022年6月18日	0.25	0.26	0.0046	0.15	0.15	0.0028	11.24	11.03	0.2066	1653.19	18.31	64.89	7.47	
2022年6月19日	0.27	0.28	0.0071	0.19	0.19	0.0050	13.42	13.10	0.3447	2530.61	16.62	78.81	9.45	
2022年6月20日	0.27	0.26	0.0078	0.20	0.19	0.0058	13.62	13.07	0.4005	2856.31	16.20	81.86	9.98	
2022年6月21日	0.28	0.27	0.0099	0.22	0.21	0.0076	14.71	14.04	0.5156	3669.48	14.72	92.20	11.54	
2022年6月22日	0.27	0.27	0.0088	0.21	0.20	0.0067	13.46	13.02	0.4314	3226.22	15.50	87.08	10.90	
2022年6月23日	0.28	0.27	0.0073	0.22	0.21	0.0058	14.29	13.45	0.3756	2679.76	16.47	78.54	9.62	
2022年6月24日	0.28	0.25	0.0101	0.25	0.22	0.0088	16.09	14.30	0.5742	4013.74	14.26	93.39	11.92	
2022年6月25日	0.27	0.26	0.0072	0.24	0.22	0.0062	15.13	13.68	0.3961	2753.84	16.33	80.07	9.50	
2022年6月26日	0.27	0.27	0.0077	0.22	0.21	0.0063	13.17	12.70	0.3811	2801.82	16.19	83.22	9.77	
2022年6月27日	0.28	0.27	0.0073	0.23	0.21	0.0061	13.94	12.79	0.3661	2762.58	16.33	80.28	9.57	
2022年6月28日	0.28	0.25	0.0101	0.25	0.22	0.0087	14.92	13.35	0.5312	3975.27	14.30	93.60	11.78	
2022年6月29日	0.26	0.25	0.0069	0.23	0.22	0.0061	13.13	12.17	0.3449	2610.97	16.57	76.90	9.42	
2022年6月30日	0.26	0.26	0.0070	0.23	0.22	0.0062	13.39	12.47	0.3575	2638.33	16.61	76.30	9.09	
平均值	0.26	0.26	0.0055	0.19	0.18	0.0041	13.87	13.34	0.2912	2083.22	17.44	69.58	8.41	
最大值	0.28	0.30	0.0101	0.25	0.22	0.0088	16.23	17.89	0.5742	4013.74	21.01	93.60	11.92	
最小值	0.00	0.05	0.0000	0.14	0.13	0.0000	11.24	11.03	0.0000	0.00	14.26	34.15	4.28	
样本数	25.00	25.00	30.0000	25.00	25.00	30.0000	25.00	25.00	30.0000	30.00	30.00	30.00	30.00	
月排放量 (t)			0.1644			0.1230			8.7358	62496.749800				

烟气月排放总量单位：\*10<sup>4</sup>m<sup>3</sup>/m  
 上报单位（盖章）



单位负责人： 周朝晖

报告人： 陈海浩

报告日期： 2022年 7月 4 日